

**NOUVEAU !**

Store ouvert

# Topas II

## Topas II avec toit | sans toit

Le **Topas II** est un store classique d'entrée de gamme pour tous ceux qui ne veulent pas renoncer à la qualité malgré un petit budget. Son mécanisme simple lui confère stabilité et résistance au vent. Ce store ouvert se distingue par sa remarquable flexibilité : ses accessoires de qualité en complément et ses nombreuses variantes de montage lui permettent de répondre aux besoins individuels du maître d'ouvrage et de s'adapter aux structures les plus diverses.



Topas II avec volant métallique  
(en option)



#### Variantes :



Topas II avec toit



Topas II sans toit

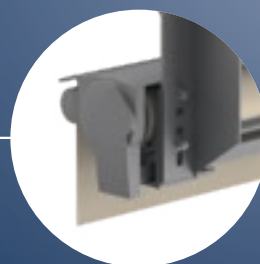
#### Types de fixation : murale, au plafond ou sur chevrons



Fixation murale



Fixation au plafond



Fixation aux chevrons  
de toit



Raccord mural avec profilé  
de protection (en option)

# Points forts du **Topas II**

01

Installations à  
plusieurs pans :  
avec palier lisse



ou cache-fente



**Dispositif anti-vent :**  
préserve le store des secousses  
provoquées par le vent



**Barre lumineuse LED Design  
pour Topas II (en option)**



**Bras LongLife de weinor :**  
Particulièrement durable  
et silencieux

# Avantages du Topas II



## Ouvert ou avec toit – un design classique doté d'une technologie ultra-moderne

Le store Topas II de weinor offre un confort accru et une qualité fiable sans oublier un rapport qualité-prix intéressant. avec et sans toit

- grandes largeurs
- résistant au vent
- grand choix de toiles
- disponible en option avec volant métallique



## Barre lumineuse LED Design pour Topas II (en option)

Des composants LED sélectionnés avec soin garantissent la qualité optimale de weinor :

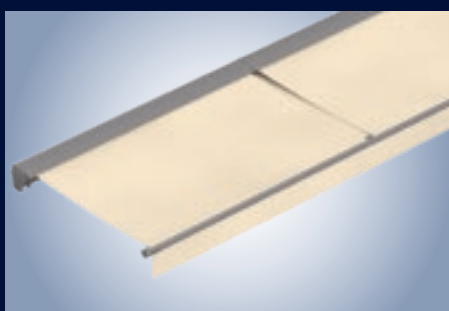
- lentilles en verre spéciales pour un éclairage convivial
- rendement énergétique particulièrement élevé
- durée de vie de 30 000 heures
- variation de l'intensité avec la radiocommande BiConnect ou Somfy io-homecontrol®
- montage avec supports enfichables sur le tube porteur
- entretien facile : les spots LED ou les composants électroniques peuvent être remplacés un par un sans démonter le store



## Bras LongLife de weinor – durable et silencieux

Le bras LongLife de weinor dispose d'une bande haute technologie extrêmement résistante.

- testé sur plus de 100 000 cycles
- fonctionnement particulièrement silencieux, ne nécessite aucune maintenance
- aluminium matricé dans l'articulation : léger, mais ultra résistant



## Installations à plusieurs pans – pour des surfaces d'ombrage particulièrement importantes

Le Topas II existe aussi en tant qu'installation combinée à plusieurs pans, pour les très grandes terrasses

- comme installation en 2 parties, jusqu'à 1 200 cm
- cache-fente ou palier lisse avec toile continue



## Volant Plus – protection verticale contre les regards indiscrets et le soleil

Volant Plus est élégamment intégré dans la barre de charge du store. Il protège des regards indiscrets et de l'éblouissement lorsque le soleil est bas.

- déploiement continu jusqu'à 210 cm
- système breveté OptiFlow® pour une fermeture en toute sécurité de la barre de charge et un positionnement optimal de la toile

# Topas II Technique

01

Variantes du Topas II	Topas II avec toit	Topas II sans toit
<b>Technique</b>		
Largeur max. 1 partie / 2 parties avec cache-fente	700 cm/1 200 cm	700 cm/1 200 cm
Projection max.	400 cm	400 cm
Dimensions latérales (l x h), console standard incluse	215 mm x 215 mm	215 mm x 210 mm
Installations couplées	○	○
Entraînement motorisé	● de série	● de série
Réglage de l'inclinaison du store	5° à 40°	5° à 40°
Variantes de montage	murale, au plafond ou sur chevrons	
Bras LongLife	● de série	● de série
<b>Option Volant Plus</b>		
Largeur max.	550 cm/600 cm	550 cm/600 cm
Projection max. du store	350 cm/300 cm	350 cm/300 cm
Dimensions latérales (l x h), console standard incluse	265 mm x 215 mm	265 mm x 210 mm
Entraînement par manivelle	○	○
Entraînement motorisé	● de série	● de série
Réglage de l'inclinaison du store	10° à 20°	10° à 20°
Projection Volant Plus (hauteur)	100 cm, 150 cm, 210 cm	100 cm, 150 cm, 210 cm
<b>Accessoires</b>		
Système de chauffage Tempura/Tempura Quadra	○	○
Barre lumineuse LED Design pour Topas II	○	○
Capteur de protection du produit BiSens Agido-3V	○	○
<b>Commande</b>		
Radiocommande	○	○
Sans radiocommande	●	●
<b>Capteurs météorologiques</b>		
Capteur soleil et vent	○	○
Capteur soleil et vent (avec fonctionnement à l'énergie solaire)	○	○
Capteur soleil, vent et pluie	○	○
<b>Qualité</b>		
Testé jusqu'à	classe de résistance au vent 1 selon DIN 13561 (force 5 sur l'échelle de Beaufort)	

● standard ○ en option — non disponible



# Topas II LED



Support de barre lumineuse

## Éclairage LED : 30 000 heures d'éclairage avec une consommation d'énergie minimale

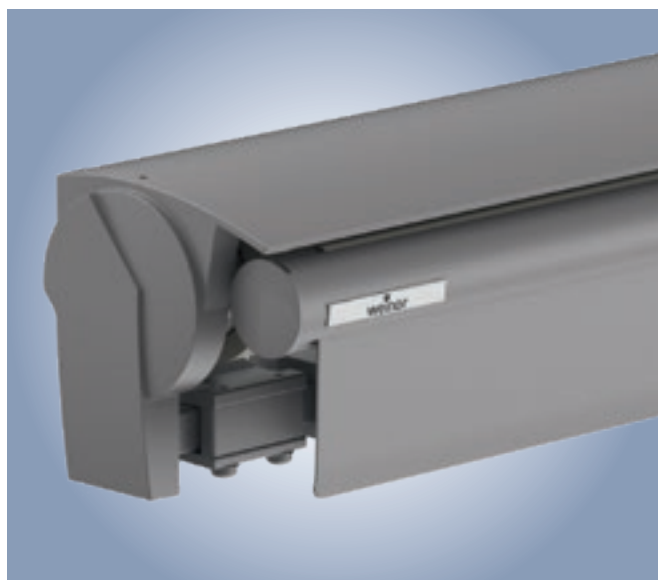
Des composants LED sélectionnés avec soin garantissent la qualité optimale de weinor :

- éclairage agréable grâce à des lentilles en verre spéciales
- fonctionne même quand le store est fermé
- rendement énergétique particulièrement élevé
- durée de vie de 30 000 heures
- variation de l'intensité avec la radiocommande BiConnect ou Somfy io-homecontrol®
- possibilité de remplacer facilement les différents spots LED

### Nombre de spots LED

Largeur du store en cm	Nombre de spots LED
550 – 1099	1
1100 – 1649	2
1650 – 2199	3
2200 – 2749	4
2750 – 3299	5
3300 – 3849	6
3850 – 4399	7
4400 – 4949	8
4950 – 5499	9
5500 – 6039	10
6040 – 6500	11
6501 – 7000	12

## Topas II avec volant métallique (en option)



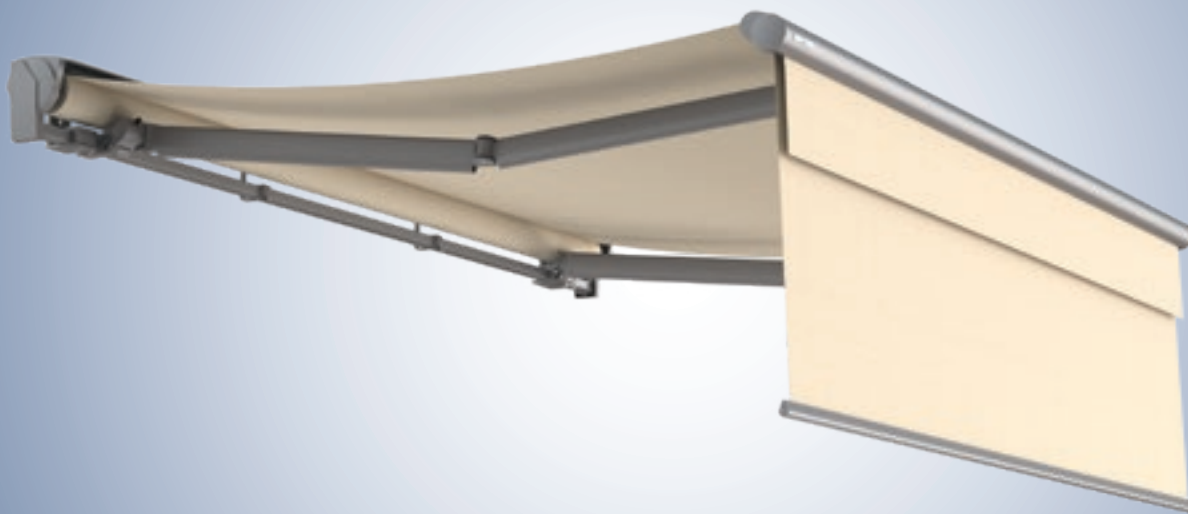
Comparé aux volants en textile, le volant métallique de weinor offre une meilleure longévité et une plus grande résistance aux influences atmosphériques telles que le vent et la pluie. Il est facile à nettoyer et à entretenir, ainsi l'effort de maintenance est quasiment nul.

Par ailleurs, il camoufle le dispositif mécanique du store, ce qui est non seulement plus esthétique, mais protège aussi les pièces mobiles des salissures et des dommages. Il soutient dans le même temps la stabilité de la barre de charge et permet une fermeture plus homogène du store sur toute la largeur.

Le volant métallique est fixé latéralement dans la barre de charge avec 2 vis (comme pour le volant textile).

**Volant Plus ne peut pas être combiné avec un volant métallique.**

# Topas II Volant Plus



## Une intimité préservée grâce à une protection verticale contre les regards indiscrets et le soleil (en option)

La commande à manivelle ou le dispositif d'ombrage vertical motorisé vient élégamment s'intégrer dans la barre de charge du store.

- protection contre l'éblouissement et les regards indiscrets jusqu'à une hauteur de volant maximale de 210 cm
- déploiement continu
- Volant Plus peut être utilisé avec un store incliné de 10° à 20°
- Volant Plus ne peut pas faire l'objet d'un montage ultérieur
- Volant Plus avec moteur uniquement pour les stores motorisés
- Volant Plus possible uniquement pour les installations en une partie



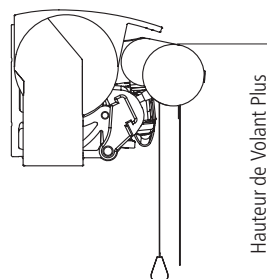
Avec moteur



avec commande à manivelle



Volant Plus escamoté



## Dimension maximale du store pour Volant Plus

Store à moteur / entraînement			
Largeur	550 cm	Projection	350 cm
Largeur	600 cm	Projection	300 cm

## Plis en V

Des plis en V peuvent apparaître de manière symétrique à partir du bord supérieur des installations plus larges. Ceci est dû au poids propre et à la structure de la toile ainsi qu'à la flexion du tube d'enroulement.

## Toiles proposées pour Volant Plus

	Soltis® 86, 92		Acrylique			Polyester		StarScreen	Toiles en fibre de verre
Motif	uni	uni	à rayures	uni	uni	à rayures	uni	uni	
Largeur de laize	177 cm	267 cm	120 cm	120 cm	250 cm**	120 cm	120 cm	325 cm	max. 320 cm*
Longueur de volant Plus									
100 cm	N	N	L	N	–	L	N	N	N
150 cm	N	N	–	–	N	–	–	N	N
210 cm	Q	N	–	–	N	–	–	N	–

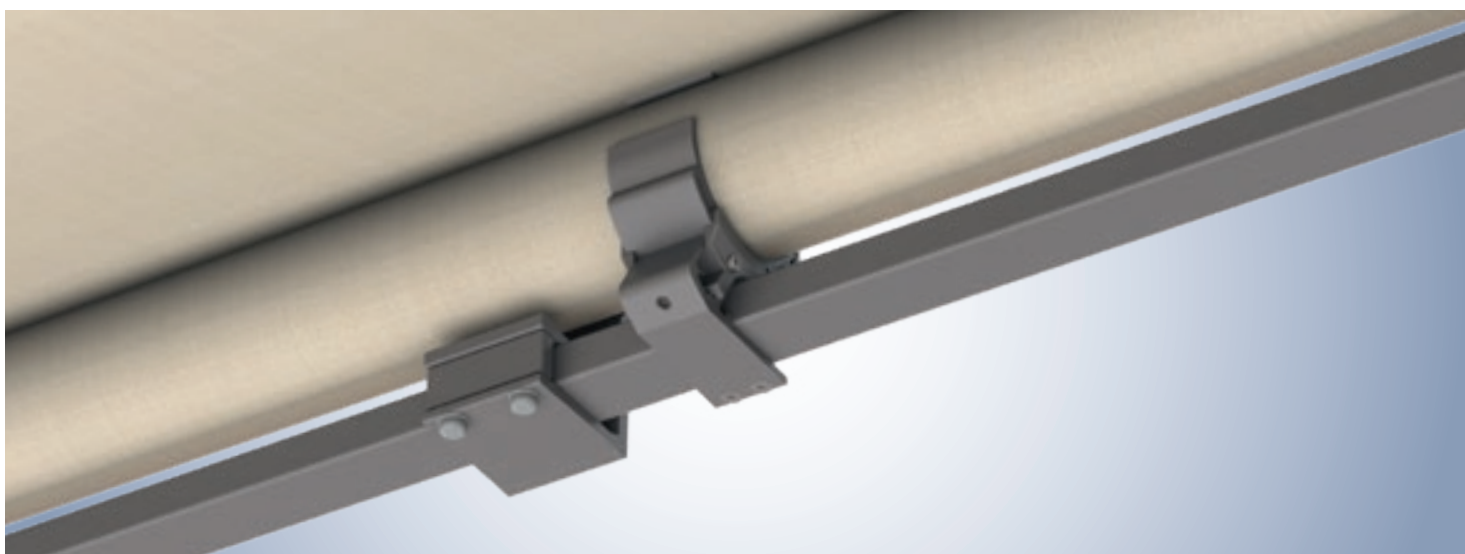
**N** Sans couture : toile sans couture, structure du tissu perpendiculaire à celle du store | **Q** Couture en diagonale : Toile avec couture en diagonale (collée) au choix dans le tiers supérieur ou inférieur ; structure du tissu perpendiculaire à celle du store | **L** Couture longitudinale : structure du tissu longitudinale par rapport à la structure du tissu du store | **–** Non disponible

\* Tailles maximales des laizes, voir nuancier

\*\* Motifs acryliques sans couture : 3-509-250, 3-708-250, 3-716-250, 3-719-250, 3-720-250

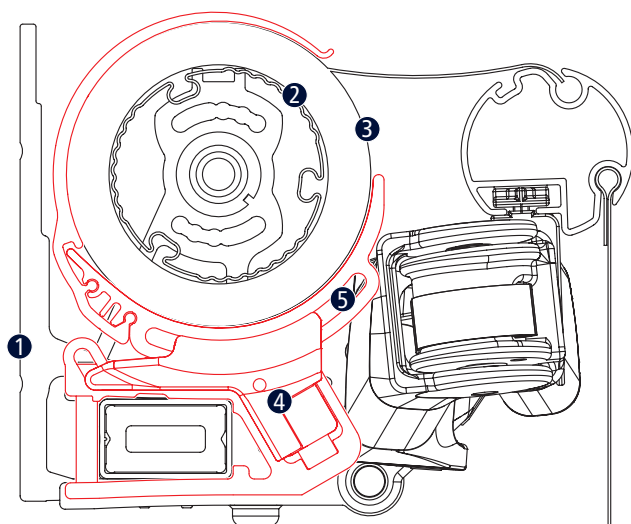
À noter : Dans le cas du Volant Plus avec actionnement par manivelle, il est possible que la fermeture de la barre de charge du Volant Plus soit irrégulière.

# Topas II Palier lisse

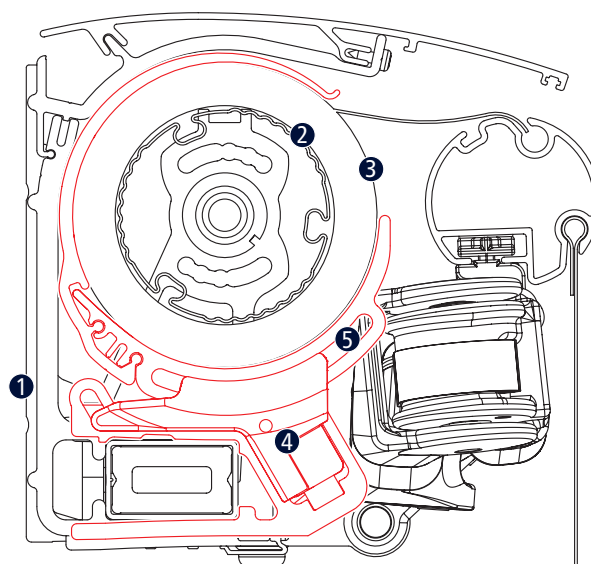


Topas II : Fixation au mur avec console murale et palier lisse

## Console murale et palier lisse



Topas II sans toit



Topas II avec toit

- |                                 |                             |
|---------------------------------|-----------------------------|
| ① Console murale                | ③ Toile enroulée            |
| ② Axe d'enroulement de la toile | ④ Palier lisse              |
|                                 | ⑤ Coussinet du palier lisse |

### Remarques :

- À partir d'une largeur de 401 cm, une console centrale est utilisée.
- À partir d'une largeur de 501 cm, un palier lisse est intégré au milieu ainsi qu'une console centrale.
- Le coussinet du palier lisse est prémonté et peut être réglé en fonction de la taille de toile enroulée.



# Topas II Commande

## Technologie radio BiConnect de weinor

01

Produit	Électronique	Commande BiConnect	Récepteur radio	Émetteur
Topas II	Entraînement du Topas II	<ul style="list-style-type: none"> <li>Moteur radio BiConnect (Elero) intégré dans le store</li> </ul>	Moteur radio Elero SunTop-868	<ul style="list-style-type: none"> <li>Télécommande BiEasy 1M</li> <li>Émetteur mural 1MW-3V</li> </ul>
Topas II LED	Entraînement du Topas II et barre lumineuse LED Design pour Topas II	<ul style="list-style-type: none"> <li>Récepteur BiRec pour entraînement principal et barre lumineuse LED Design pour Topas II (avec bloc d'alimentation intégré) encastré dans la barre lumineuse</li> <li>LED à intensité variable</li> </ul>	BiRec MLED	<ul style="list-style-type: none"> <li>BiEasy 5M/15M Go! Télécommande</li> </ul>
Topas II Volant Plus	Entraînement Topas II et Volant Plus	<ul style="list-style-type: none"> <li>Récepteur combiné BiRec pour entraînement principal et du Volant Plus intégré dans le boîtier électronique</li> <li>Protection de table</li> <li>Arrêt en douceur</li> </ul>	BiRec MVLED	<ul style="list-style-type: none"> <li>BiEasy 5M/15M Go! Télécommande</li> </ul>
Topas II LED Volant Plus	Entraînement Topas II et Volant Plus et barre lumineuse LED Design pour Topas II	<ul style="list-style-type: none"> <li>Récepteur combiné BiRec pour entraînement principal, du Volant Plus et spots LED (avec bloc d'alimentation intégré) intégré dans la barre lumineuse</li> <li>LED à intensité variable</li> <li>Protection de table</li> </ul>	BiRec MVLED	<ul style="list-style-type: none"> <li>BiEasy 5M/15M Go! Télécommande</li> </ul>
Accessoires (en option)	Chauffage Tempura/Tempura Quadra	<ul style="list-style-type: none"> <li>Exige un récepteur variable supplémentaire</li> <li>Intégration du récepteur dans la barre design prévue à cet effet ou dans le boîtier Tempura Quadra</li> </ul>	BiRec HD	<ul style="list-style-type: none"> <li>BiEasy 5M/15M Go! Télécommande</li> </ul>

Condition requise : Le store avec radiocommande BiConnect et capteurs requiert une télécommande BiEasy 1M, 5M ou 15M Go!

## Technologie radio Somfy io-homecontrol®

Produit	Électronique	Commande Somfy io-homecontrol	Récepteur radio	Émetteur
Topas II	Entraînement du Topas II	<ul style="list-style-type: none"> <li>Moteur radio Somfy io encastré dans le store</li> </ul>	Moteur radio Somfy io	<ul style="list-style-type: none"> <li>Télécommande Situo 1 io Pure II/Situo 5 io Pure II/ Situo 5 Variation A/M io Pure II</li> <li>Émetteur mural Smoove 1 io Pure Shine</li> </ul>
Topas II LED	Entraînement du Topas II et barre lumineuse LED Design pour Topas II	<ul style="list-style-type: none"> <li>Moteur radio Somfy io intégré dans le store</li> <li>Récepteur Somfy supplémentaire pour la barre lumineuse LED Design pour Topas II (avec bloc d'alimentation en aval) intégré dans la barre lumineuse</li> <li>LED à intensité variable</li> </ul>	Moteur radio Somfy io et Lighting Receiver Variation io (à intensité variable)	<ul style="list-style-type: none"> <li>Télécommande Situo 5 io Pure II/Situo 5 Variation A/M io Pure II</li> </ul>
Topas II Volant Plus	Entraînement Topas II et Volant Plus	<ul style="list-style-type: none"> <li>Moteur radio Somfy io comme entraînement principal et comme entraînement du Volant Plus intégré dans le store</li> <li>Aucune protection de table</li> </ul>	Moteurs radio Somfy io	<ul style="list-style-type: none"> <li>Télécommande Situo 5 io Pure II/Situo 5 Variation A/M io Pure II</li> </ul>
Topas II LED Volant Plus	Entraînement Topas II et Volant Plus et barre lumineuse LED Design pour Topas II	<ul style="list-style-type: none"> <li>Moteur radio Somfy io comme entraînement principal et comme entraînement du Volant Plus intégré dans le store</li> <li>Récepteur Somfy supplémentaire pour les spots LED</li> <li>LED à intensité variable</li> <li>Aucune protection de table</li> </ul>	Moteur radio Somfy io et Lighting Receiver Variation io (à intensité variable)	<ul style="list-style-type: none"> <li>Télécommande Situo 5 io Pure II/Situo 5 Variation A/M io Pure II</li> </ul>
Accessoires (en option)	Chauffage Tempura/Tempura Quadra	<ul style="list-style-type: none"> <li>Récepteur supplémentaire variable nécessaire</li> <li>Intégration du récepteur dans la barre design prévue à cet effet ou dans le boîtier Tempura Quadra</li> </ul>	Heating Receiver Variation io 1.5 kW STAS3/STAK3 (à intensité variable)	<ul style="list-style-type: none"> <li>Télécommande Situo 5 io Pure II/Situo 5 Variation A/M io Pure II</li> <li>Émetteur mural Smoove 1 io Pure Shine</li> </ul>

### Technologie radio Somfy io-homecontrol®



Manivelle pour commande de secours à l'avant (montage mural)



Manivelle pour commande de secours à l'arrière (montage mural / pose sur balcon)

### Manivelle pour commande de secours en option

En cas de coupure électrique ou de panne moteur, l'option commande de secours permet de manœuvrer Topas II avec une manivelle (uniquement en combinaison avec Somfy io-homecontrol®).

#### Remarque :

Après activation de la manivelle pour commande de secours, le store doit effectuer un parcours de référence pour revenir jusqu'à la butée dans la position de fin de course supérieure. Les positions de fin de course précédemment réglées sont alors reconnues par le moteur.

### Câblage fixe (interrupteur / commande sur place)

Produit	Électronique	Commande à câblage fixe	Commande
Topas II	Entraînement du Topas II	<ul style="list-style-type: none"> <li>Interrupteur pour le treuil du store</li> </ul>	P. ex. double interrupteur à bascule (sur place)
Topas II LED	Entraînement du Topas II et barre lumineuse LED Design pour Topas II	<ul style="list-style-type: none"> <li>Interrupteur pour le treuil du store</li> <li>Interrupteur pour la barre lumineuse LED Design pour Topas II</li> <li>Bloc d'alimentation LED intégré dans la barre lumineuse</li> <li>LED à intensité lumineuse invariable</li> </ul>	P. ex. double interrupteur à bascule et interrupteur d'éclairage adapté (sur place)
Topas II Volant Plus	Entraînement Topas II et Volant Plus	<ul style="list-style-type: none"> <li>Interrupteur pour l'entraînement principal du store</li> <li>Interrupteur pour l'entraînement du Volant Plus</li> <li>Aucune protection de table</li> </ul>	P. ex. 2 doubles interrupteurs à bascule (sur place)
Topas II LED Volant Plus	Entraînement Topas II et Volant Plus et barre lumineuse LED Design pour Topas II	<ul style="list-style-type: none"> <li>Interrupteur pour l'entraînement principal du store</li> <li>Interrupteur pour l'entraînement du Volant Plus</li> <li>Aucune protection de table</li> <li>Interrupteur pour les spots LED</li> <li>Bloc d'alimentation LED intégré dans la cassette</li> <li>LED à intensité lumineuse invariable</li> </ul>	P. ex. 2 doubles interrupteurs à bascule et interrupteur d'éclairage adapté (sur place)
Accessoires (en option)	Chauffage Tempura/Tempura Quadra	<ul style="list-style-type: none"> <li>Intensité invariable</li> </ul>	Interrupteur adapté (sur place)

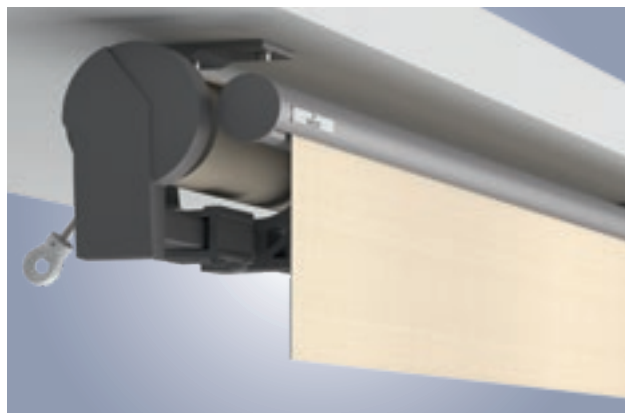
#### Remarque :

Vous trouverez des informations détaillées sur les systèmes d'entraînement et de commande dans le dépliant technique « Accessoires ».

## Entraînement par manivelle (en option)



Pose murale



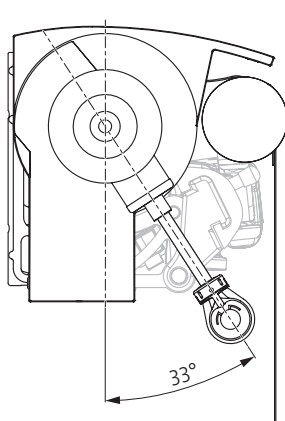
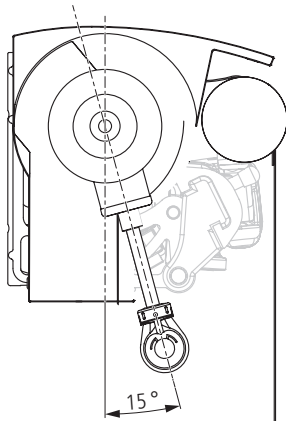
Pose plafond / balcon

Le Topas II peut naturellement être aussi commandé avec une manivelle (largeur max. 550 cm, projection max. 300 cm). Cette possibilité est toujours recommandée s'il est difficile de réaliser un raccordement électrique sur place ou si le store est rarement utilisé.

Caractéristiques :

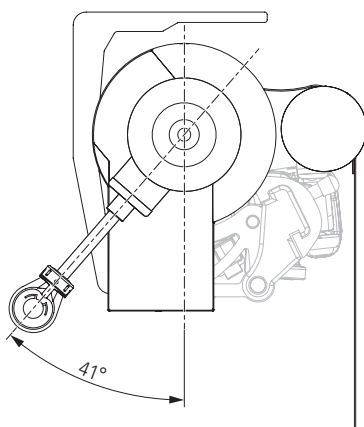
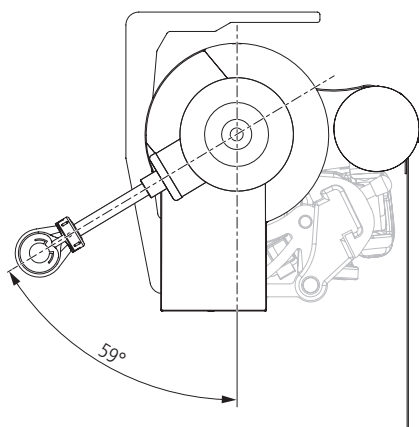
- le Topas II dispose d'un engrenage conique universel
- butée réglable de l'extérieur
- certification DIN EN 14203
- roue libre une fois déployé

### Sortie de manivelle standard avec pose murale

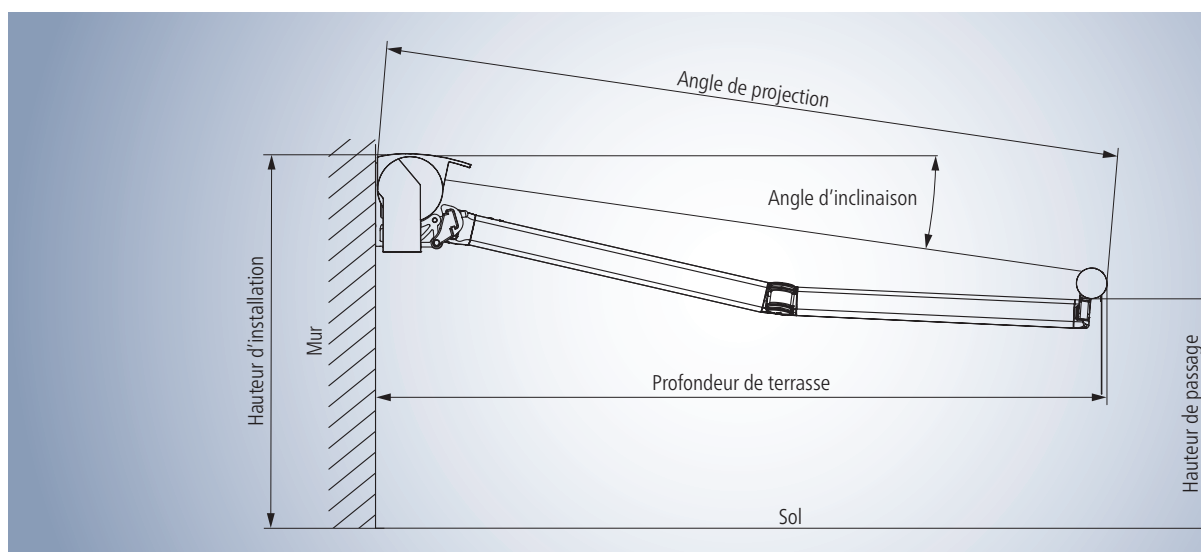


Possibilités de montage de la commande à manivelle selon le type d'installation du store

### Sortie de manivelle pour la pose au plafond / sur le balcon



# Topas II Planification



## Métre – définir l'angle de projection et la hauteur de passage

- Dans le tableau « Angle de projection », se reporter à l'angle de projection correspondant à la profondeur de terrasse.
- Dans le tableau « Hauteur de passage », se reporter à la hauteur de passage correspondant à l'angle de projection défini et à l'angle d'inclinaison souhaité. Cette hauteur de passage s'applique à une hauteur d'installation de 300 cm.
- Ajouter ou soustraire à la hauteur de passage définie la différence entre 300 cm et la hauteur d'installation réelle.

**Hauteur de passage réduite (d'env. 15 cm) avec le volant métallique en option !**

### Définir l'angle de projection

Angle d'inclinaison	Profondeur de terrasse en cm					
	150	200	250	300	350	400
5°	150	200	250	300	350	400
15°	160	210	260	310	360	–
25°	170	220	280	330	390	–

Angle de projection en cm (chiffres approximatifs et arrondis)

Ce tableau permet de déterminer l'angle de projection du store pour une profondeur de terrasse horizontale donnée.

### Définir la hauteur de passage

Angle d'inclinaison	Angle de projection en cm					
	150	200	250	300	350	400
5°	270	270	270	260	260	250
15°	250	240	220	210	200	180
25°	220	200	180	160	140	120

Hauteur de passage en cm (chiffres approximatifs et arrondis)

Ce tableau permet de déterminer les hauteurs de passage pour différents angles de projection, pour des angles d'inclinaison de 5°, 15° et 25°.

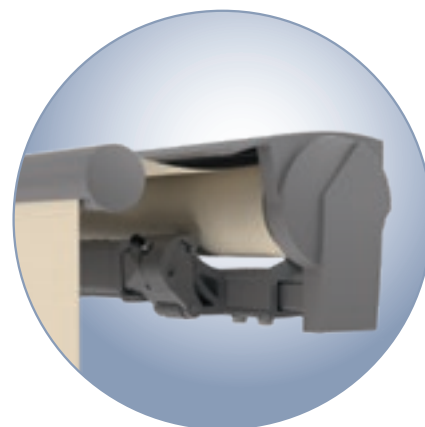
Ce tableau a valeur d'exemple pour une hauteur d'installation de 300 cm (bord supérieur du store).

## Raccord mural

### Dimensions et consoles recommandées

#### Pose murale sur un support résistant à la pression

Nombre minimal de consoles murales nécessaires afin que le store fonctionne quel que soit le support. Choisir les consoles à l'aide de la vue d'ensemble des consoles weinor et en fonction des forces d'extraction maximales des éléments de fixation !



#### Installation sans Volant Plus :

Largeur en cm	Nombre de bras	Angle de projection de 10 en 10 cm					
		150 max.	160-200	210-250	260-300	310-350	360-400
200 max.	2	2					
201-250	2	2	2				
251-300	2	2	2	2			
301-350	2	2	2	2	2		
351-400	2	2	2	2	2	2	
401-450	2	3	3	3	3	2+1	2+1
451-500	2	3	3	3	3	5	2+1
501-550	2	3	3	3	5	5	5
551-600	2	3	3	3	5	5	5
601-650	2	3	3	3	5	5	5
651-700	2-3	3	3	3	5	7	7

- 2 2 consoles murales 85 mm
- 2 2 consoles murales 260 mm
- 3 3 consoles murales 85 mm (dont 1 console centrale)
- 4 4 consoles murales 85 mm  
Alternative :  
2 consoles murales 295 mm
- 5 5 consoles murales 85 mm (dont 1 console centrale)  
Alternative :  
2 consoles murales 295 mm + 1 console murale 85 mm (comme console centrale)
- 2+1 2 consoles murales 260 mm + 1 console murale 85 mm (dont 1 console centrale)
- 7 7 consoles murales 85 mm (dont 1 console centrale)

**Chevauchements possibles, respecter les dimensions limites !**

#### Installation avec Volant Plus :

Largeur en cm	Nombre de bras	Angle de projection de 10 en 10 cm				
		150 max.	160-200	210-250	260-300	310-350
200 max.	2	2				
201-250	2	2	2			
251-300	2	2	2	2		
301-350	2	2	2	2	2	
351-400	2	2	2	4	4	2
401-450	2	3	3	5	5	2+1
451-500	2	3	3	5	5	5
501-550	2	3	5	5	5	5
551-600	2	3	5	5	5	

**Chevauchements possibles, respecter les dimensions limites !**

Respecter les dimensions limites ; l'installation doit avoir une largeur supérieure de X à celle de la projection :

- pour 1 console murale 85 mm ou 1 console murale 260 mm par bras :  
X = 40 cm
- pour 2 consoles murales 85 mm ou 1 console murale 295 mm par bras :  
X = 62 cm
- pour 2 consoles murales 260 par bras : X = 95 cm

#### Deux consoles par bras nécessaires :

- a. Projection  $\geq 310$  cm
- b. Largeur  $\geq 501$  cm et projection  $\geq 260$  cm

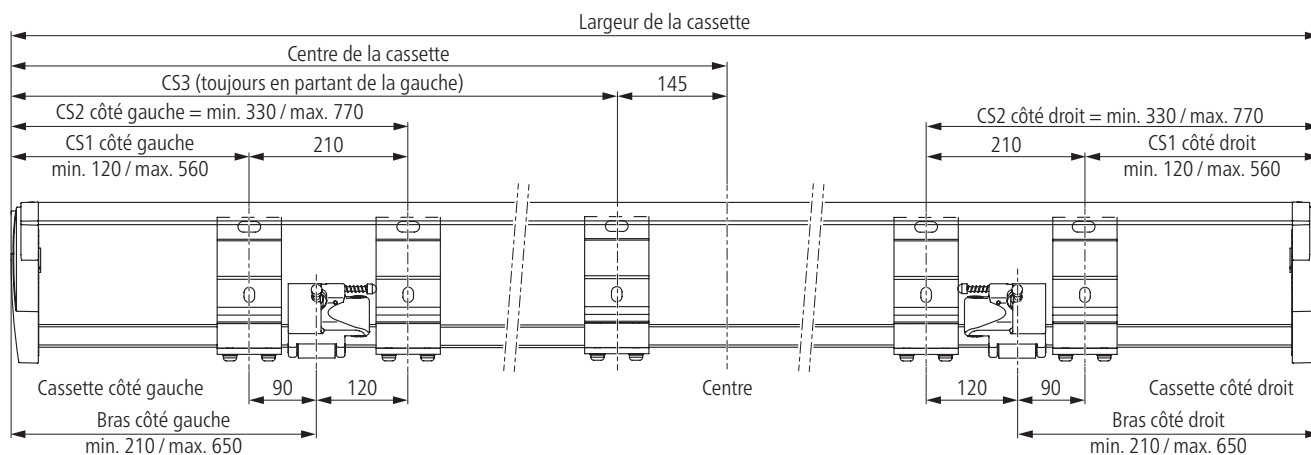
#### Utilisation d'une console centrale en fonction de la largeur / de la projection :

- a. Largeur  $\geq 401$  cm
- b. Projection  $\geq 360$  cm

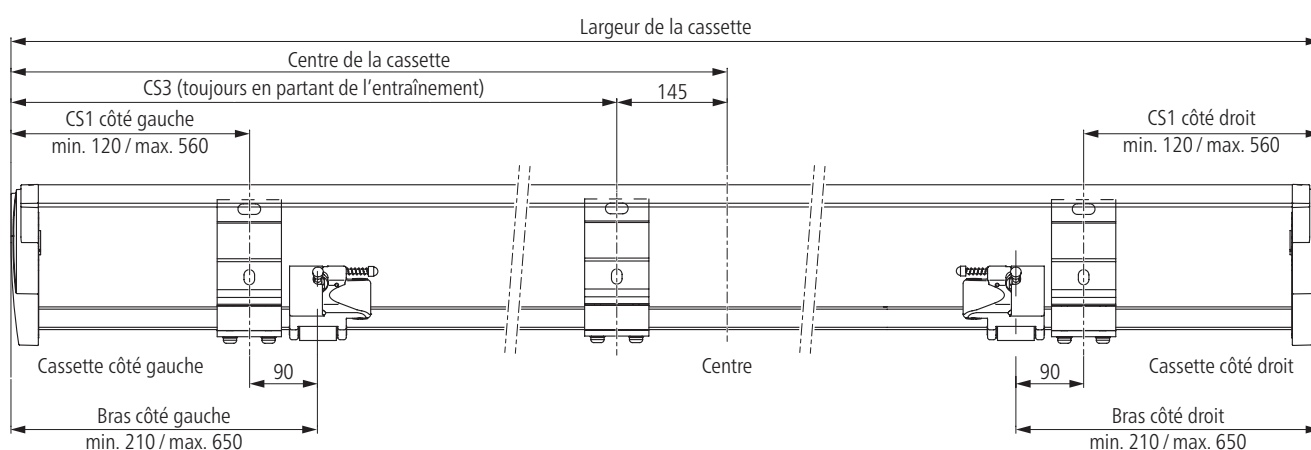


## Position / emplacement des consoles murales et du Topas II

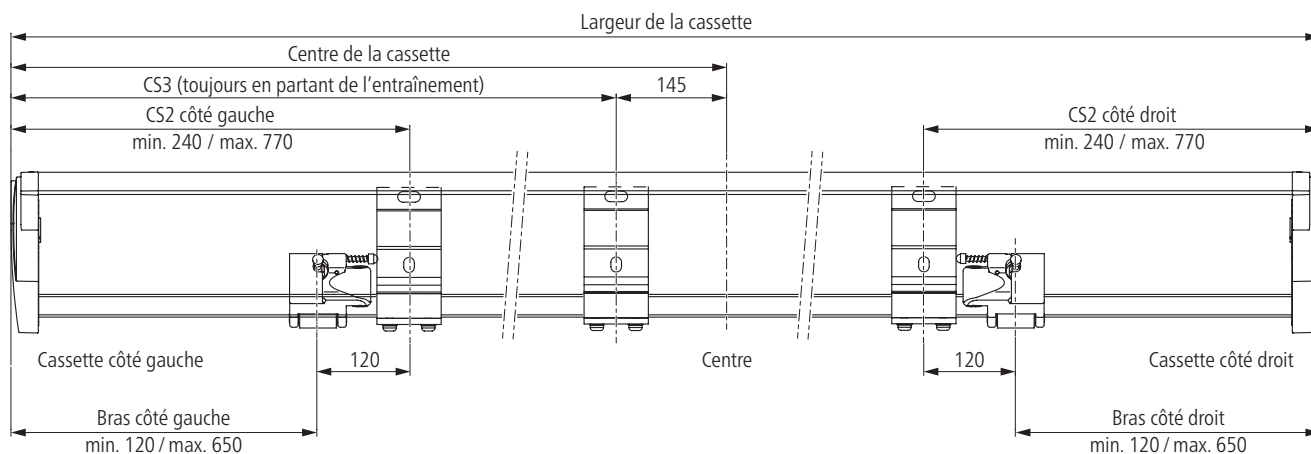
### Console murale 85 mm des deux côtés (CS1 et CS2)



### Console murale 85 mm extérieure (CS1)



### Console murale 85 mm intérieure (CS2)



Remarques :

CS1 = console extérieure

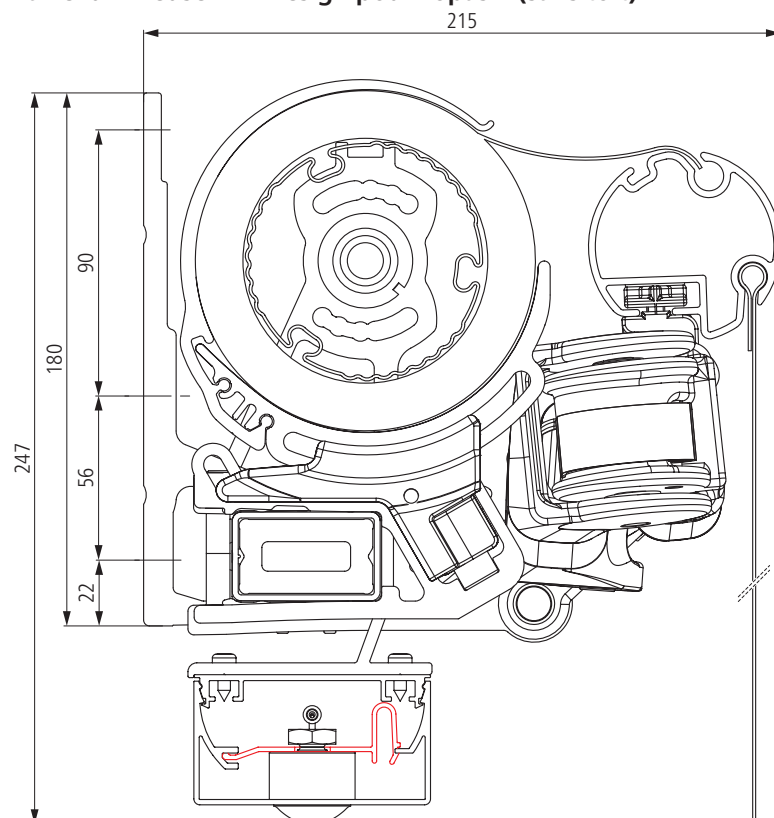
CS2 = console intérieure

CS3 = console centrale

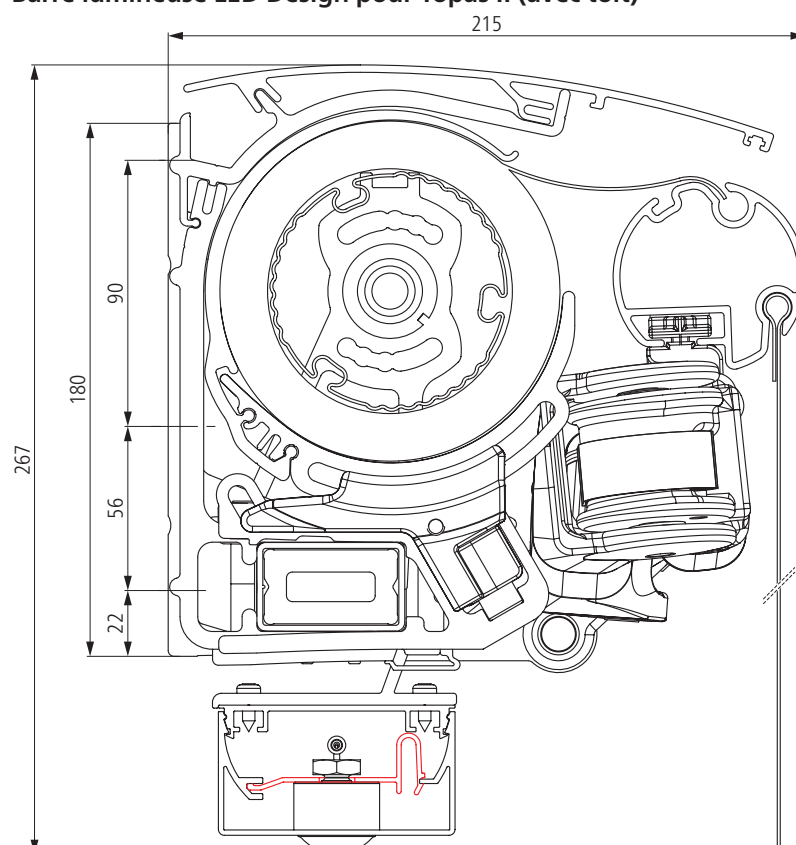


### Coupes transversales

Barre lumineuse LED Design pour Topas II (sans toit)

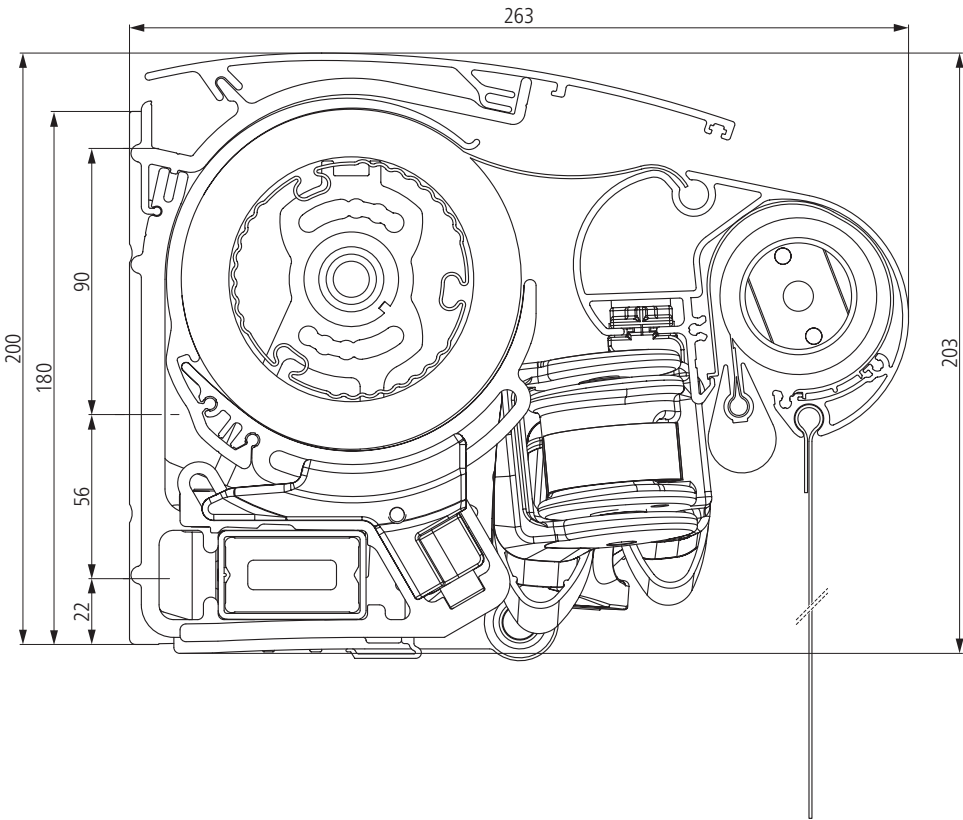


Barre lumineuse LED Design pour Topas II (avec toit)

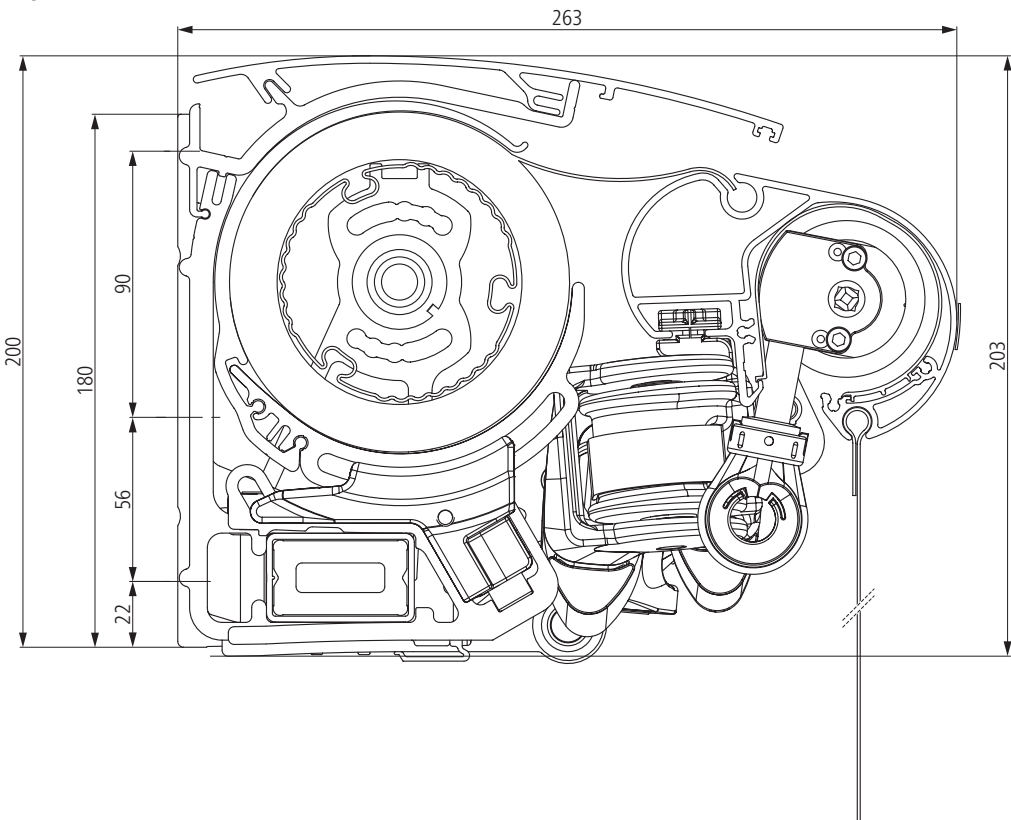


Coupes transversales

Topas II avec toit et moteur Volant Plus

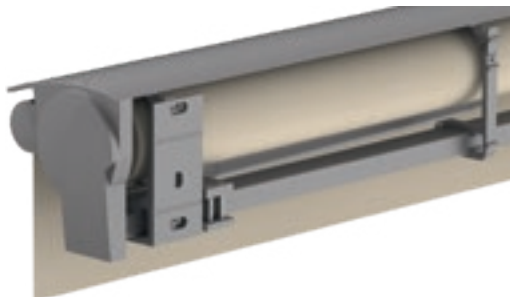


Topas II avec toit et manivelle Volant Plus

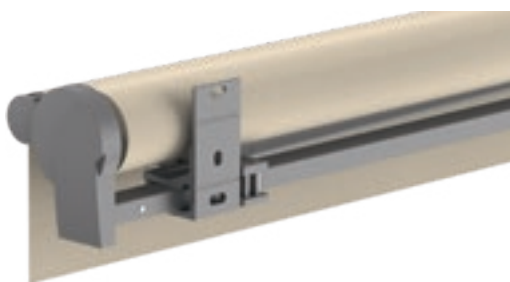
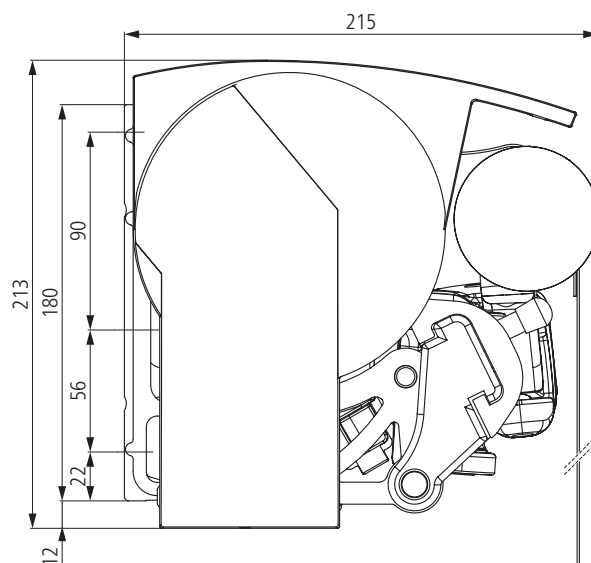


# Topas II Installation

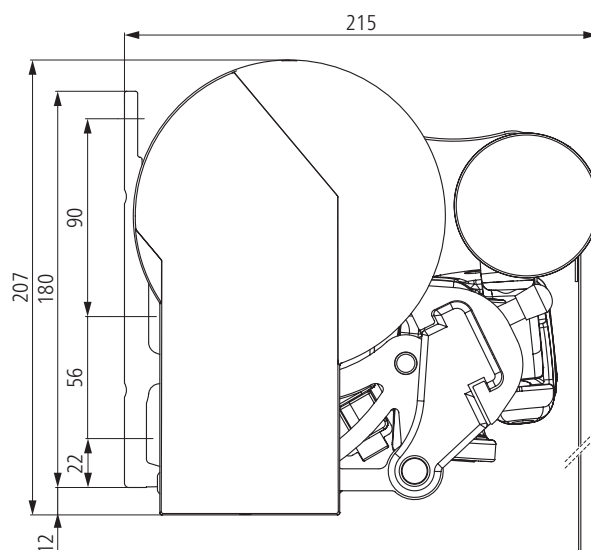
## Consoles pour la pose murale



Console murale (Topas II avec toit)



Console murale (Topas II sans toit)

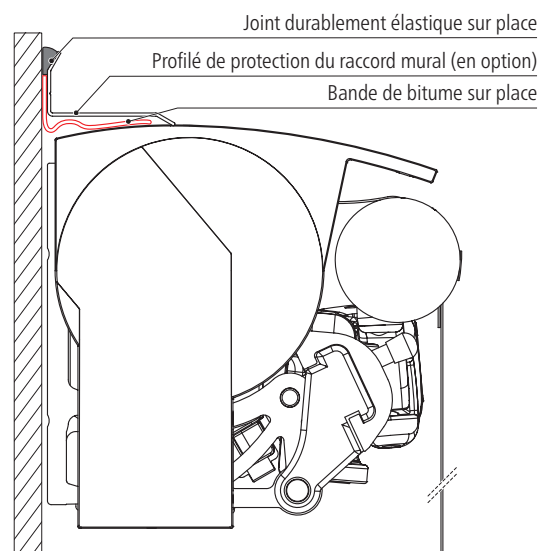


### Raccord mural avec profilé de protection (en option)



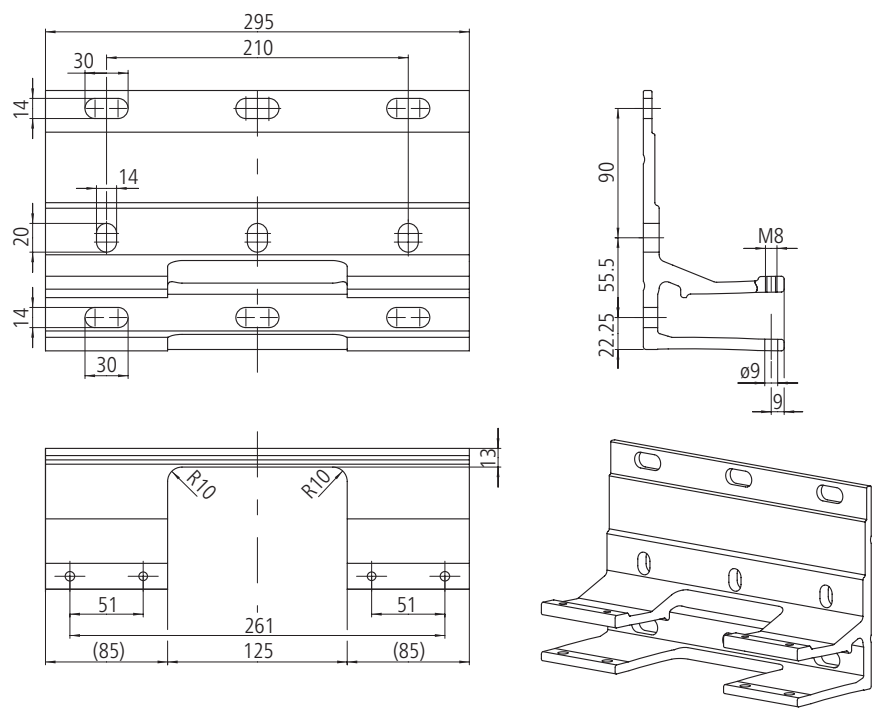
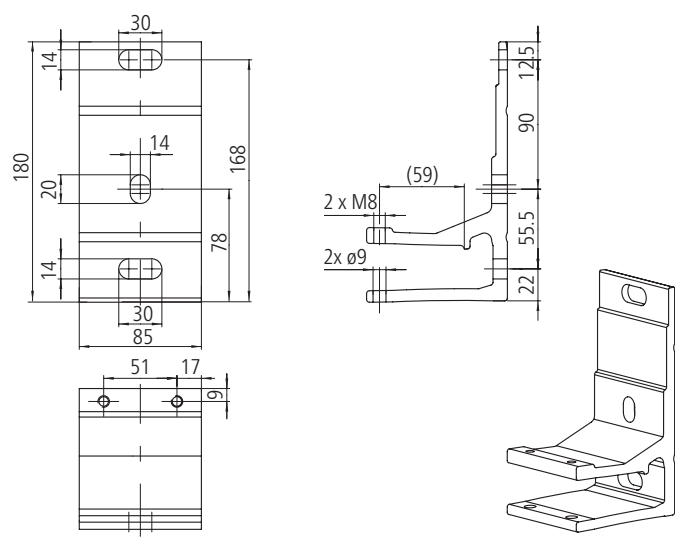
Topas II avec toit et profilé de protection

### Raccord mural avec profilé de protection (coupe transversale)





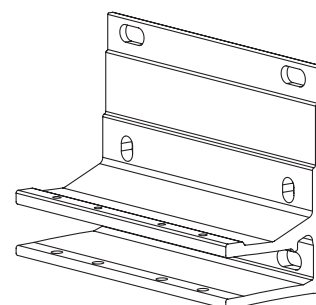
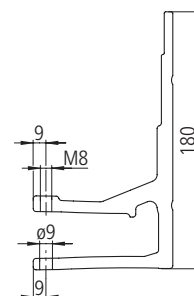
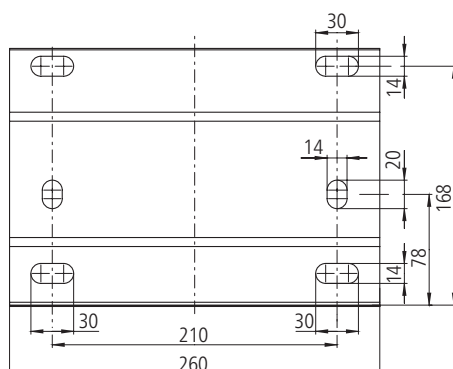
Consoles pour la pose murale



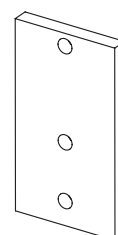
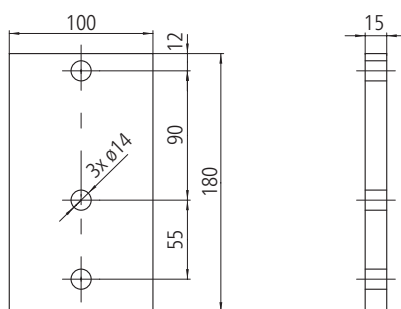
## Consoles pour la pose murale



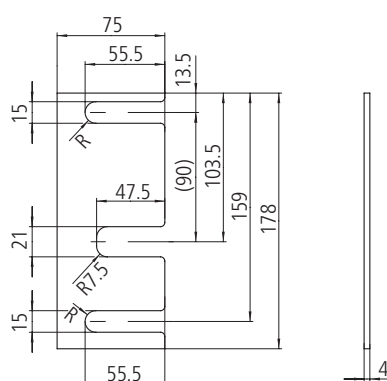
Console murale 260 mm



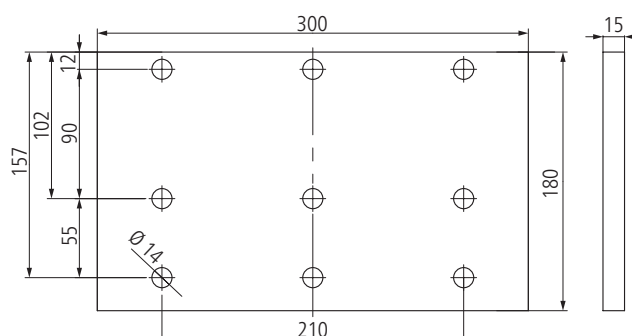
Plaque de calage (100 x 180 x 15 mm)



Plaque de calage (75 x 178 x 4 mm)



Plaque de calage (300 x 180 x 15 mm)



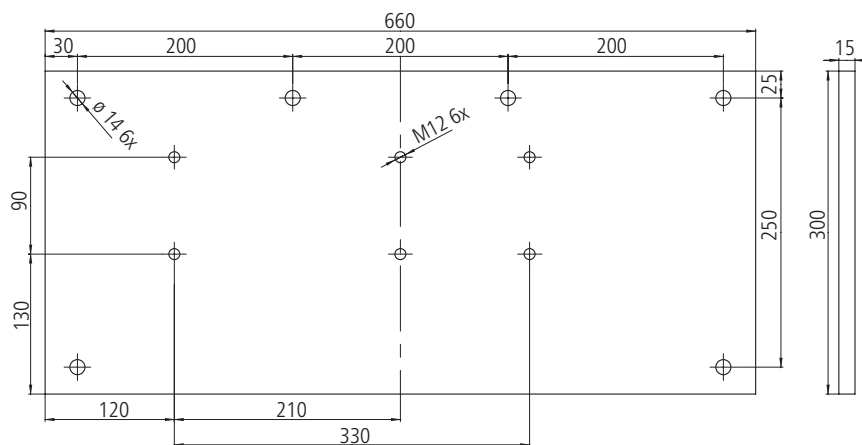
## Plaques de montage pour pose murale



Plaque de montage 660 x 300 x 15 mm\*



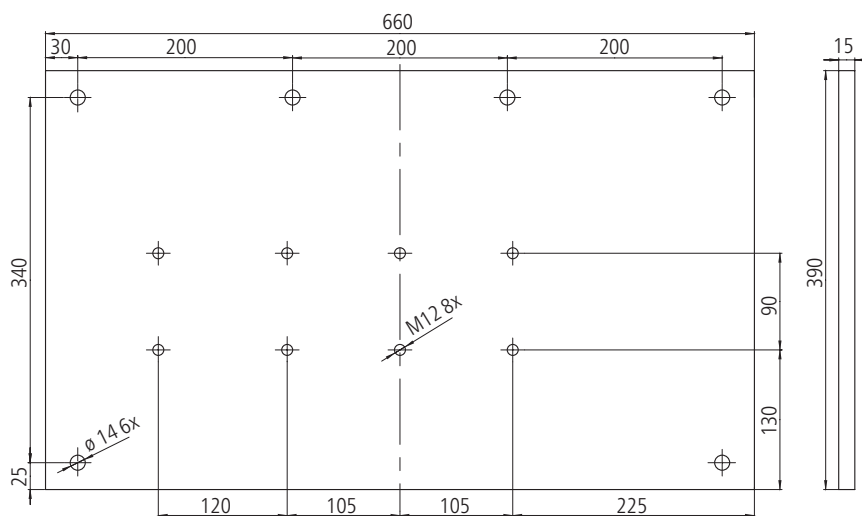
Position des plaques de montage pour Topas II 500 x 300 cm par exemple\*\*



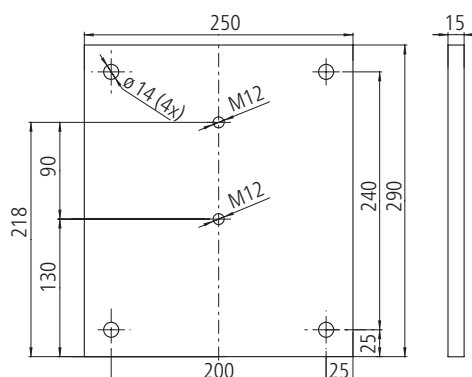
Plaque de montage 660 x 390 x 15 mm\*



Position des plaques de montage pour Topas II 500 x 300 cm par exemple\*\*



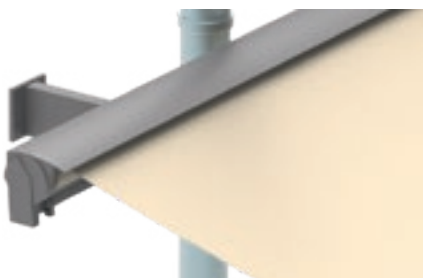
Plaque de montage 250 x 290 x 15 mm



\* Plaque de montage également possible avec 2 consoles murales 85 mm.

\*\* Le positionnement des plaques de montage peut varier en fonction de la largeur du store.

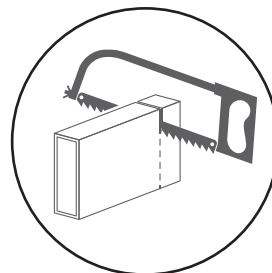
### Installation avec consoles d'écartement (fixation spéciale)



Topas II avec console d'écartement, p. ex. installation devant un tube

La console d'écartement permet de compenser des écarts de 80 à 300 mm.

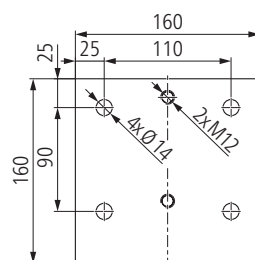
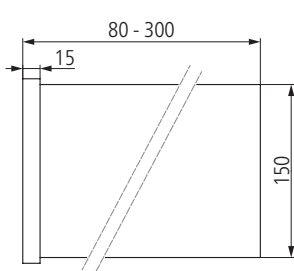
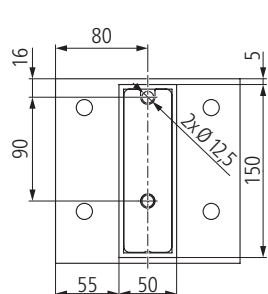
La console d'écartement peut être raccourcie des deux côtés. Pour une plus grande longévité et un rendu plus attrayant, nous recommandons la commande sur mesure, sachant que weinor revêt par poudrage les bords de coupe.



Console d'écartement pour console murale 85 mm



Console d'écartement avec une console murale 85 mm



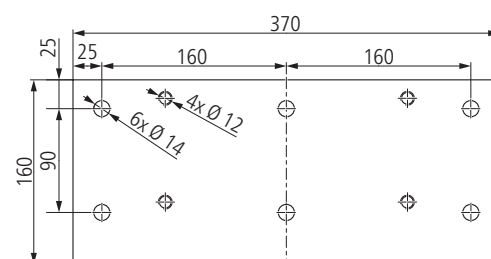
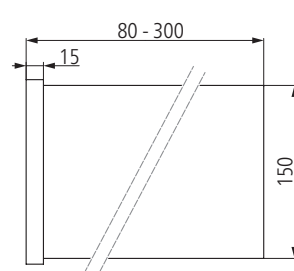
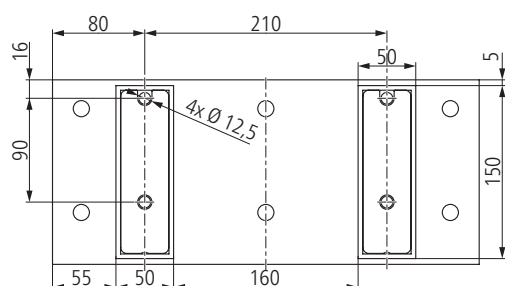
Console d'écartement pour deux consoles murales 85 mm ou une console murale 260 mm



Console d'écartement avec deux consoles murales 85 mm

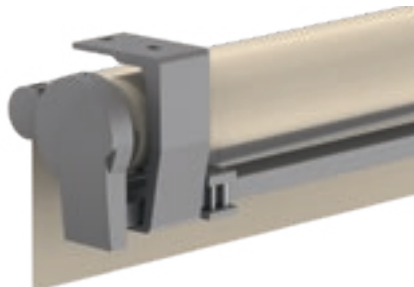


Console d'écartement avec une console murale 260 mm



## Pose au plafond

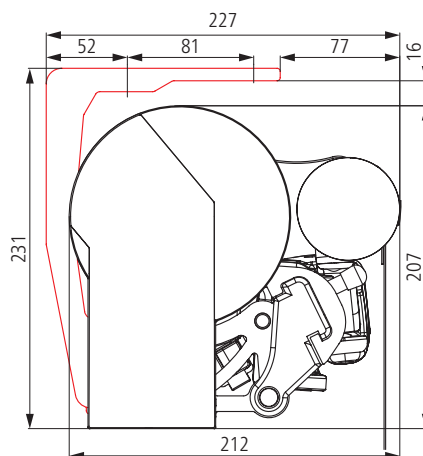
### Topas II sans toit



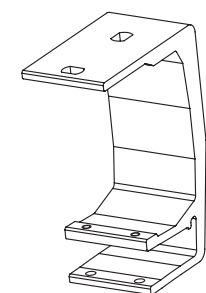
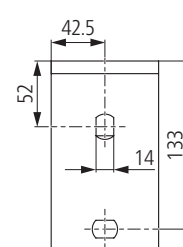
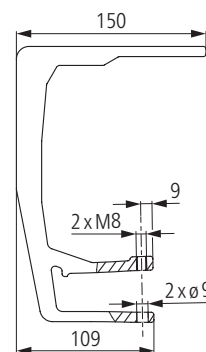
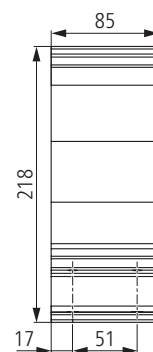
Console murale compacte  
(Topas II sans toit)



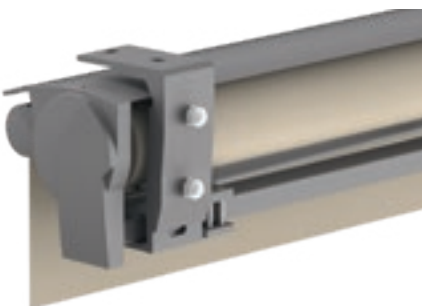
Console de plafond compacte



Vue latérale Topas II sans  
toit avec coussinet de palier lisse et  
console de plafond compacte



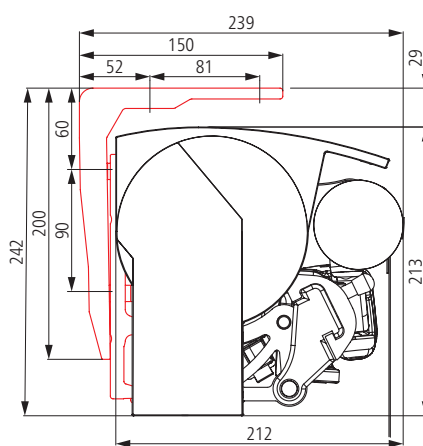
### Topas II avec toit



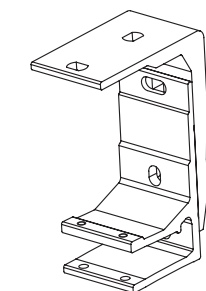
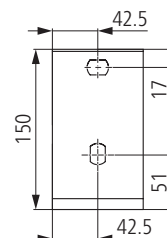
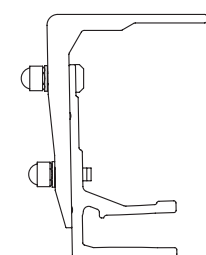
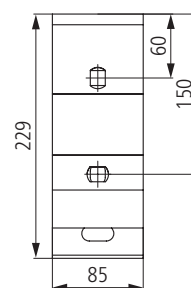
Console de plafond (en 2 parties)  
(Topas II avec toit)



Console de plafond (en 2 parties)



Vue latérale Topas II avec  
toit et console de plafond  
(en 2 parties)

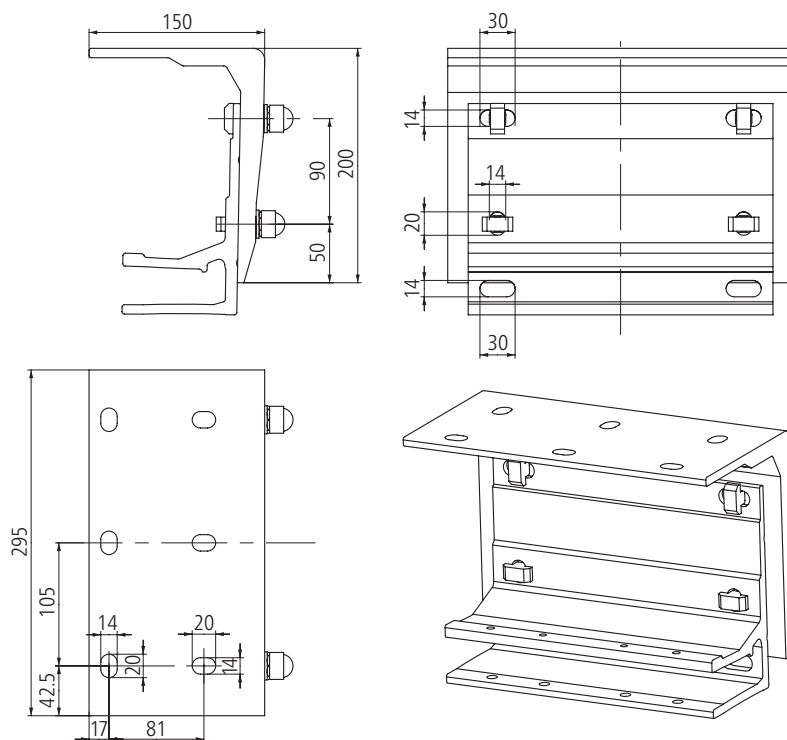




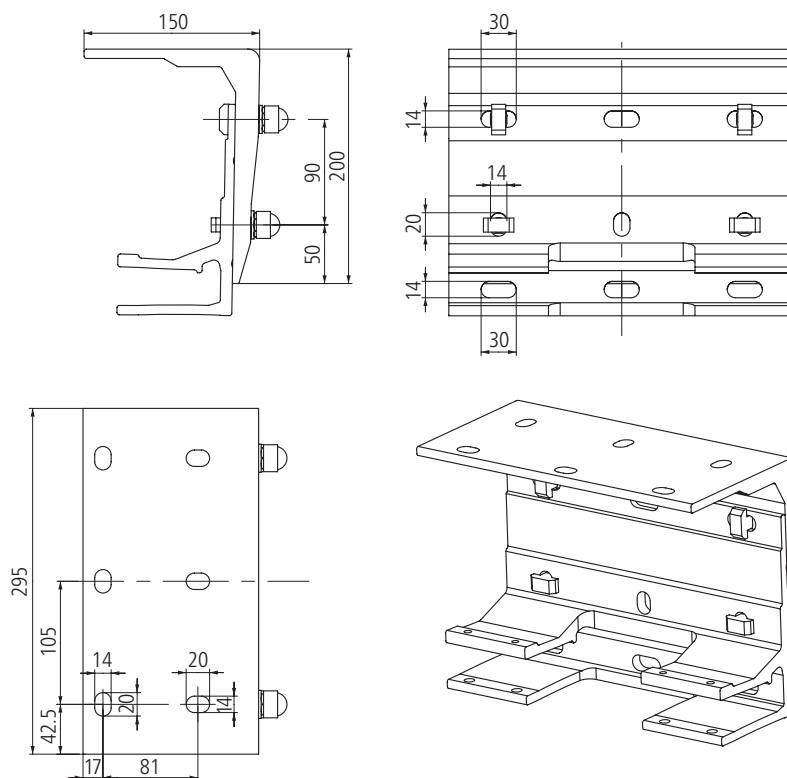
## Pose au plafond

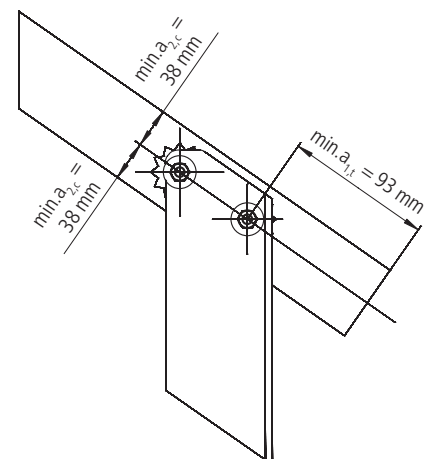
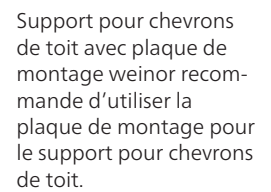
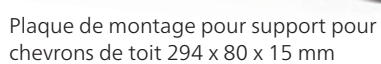
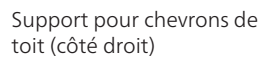
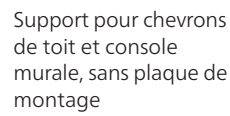
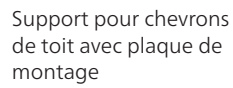


Console de plafond 295 mm avec console murale 260 mm



Console de plafond 295 mm avec console murale 295 mm  
(Non utilisable pour des installations à trois bras !)





## Forces d'extraction

La force d'extraction est la force exercée par le poids du store et la charge de vent sur chaque élément de fixation supérieur ou inférieur. Dans les tableaux, cette force est indiquée en N par élément de fixation supérieur. Elle varie selon la taille du store et la console murale / plaque de montage.

### Choix de la console murale et du système de fixation:

1. Dans le tableau correspondant, lire la force d'extraction par élément de fixation pour la taille de store sélectionnée.
2. Sélectionner la console murale/plaque de montage pour laquelle un élément de fixation résistant à la force d'extraction indiquée est disponible. Ce faisant, il faut prendre en compte la distance, le cône de rupture ainsi que l'élément de fixation et le support de montage. Utilisez le document de la vue d'ensemble des consoles pour une planification exacte de la fixation du store.

### Force d'extraction en N par élément de fixation supérieur pour montage mural

Consoles **sans** plaques de montage

**Montage mural** avec un parement jusqu'à 200 mm (support non résistant à la pression)

**Veuillez observer les mesures limites de largeur par rapport à la projection pour le nombre de consoles par bras, car le rapport largeur/projection diminue si deux consoles sont utilisées par bras.** Vous trouverez les forces d'extraction de la version « avec Volant Plus » dans la vue d'ensemble des consoles !

- 1 x console murale 85 mm par bras ou
- 2 x console murale 85 mm par bras  
Nombre d'éléments de fixation:  
4 ou 8
- 1 x console murale 260 mm par bras ou
- 2 x console murale 260 mm par bras  
Nombre d'éléments de fixation:  
8 ou 16
- 1 x console murale 295 mm par bras  
Nombre d'éléments de fixation: 12

#### Veuillez noter que:

**à partir d'une largeur de 401 cm ou projection de 360 cm** il faut en plus 1 x console murale 85 mm comme console centrale.

Le nombre de moyens de fixations augmente toujours de 2.

Il est possible d'utiliser aussi deux consoles par bras au lieu d'une console par bras en prenant en compte les mesures limites de largeur par rapport à la projection.

**Ce faisant, la force d'extraction indiquée diminue de moitié !**

**Ne s'applique pas aux cellules encadrées en rouge et à la console murale de 295 mm !**

La force d'extraction indiquée diminue lors d'un montage sur un support résistant à la pression (voir à ce sujet le document de la vue d'ensemble des consoles)

Largeur en cm	Projection en cm					
	150	200	250	300	350	400
200	754					
	377					
	251					
250	885	1339				
	442	669				
	295	446				
300	1016	1538	2189			
	508	769	1094			
	339	513	730			
350	1147	1737	2470	3382		
	573	869	1235	1691		
	382	579	823	1127		
400	1278	1937	2751	3758	2410	
	639	968	1375	1879	1205	
	426	646	917	1253	1606	
450	1408	2136	3032	4134	2652	3834
	704	1068	1516	2067	1326	1917
	469	712	1011	1378	1768	2556
500	1539	2335	3313	4510	3293	4190
	770	1168	1657	2255	1647	2095
	513	778	1104	1503	2196	2794
550	1670	2535	3594	4943	3577	4547
	835	1267	1797	2472	1788	2273
	557	845	1198	1629	2385	3031
600	1801	2734	3875	5291	3860	4903
	901	1367	1938	2645	1930	2451
	600	911	1292	1994	2573	3269
650	1932	2933	4156	5710	4144	5259
	966	1467	2078	2855	2072	2629
	644	978	1385	2140	2762	3506
700	2063	3133	5035	6428	3123	3977
	1032	1566	2517	3214	1561	1988
	688	1044	1678	2286		



F = force










## Forces d'extraction

### Force d'extraction en N par élément de fixation supérieur pour montage mural

Consoles **avec** plaques de montage

**Montage mural** avec un parement jusqu'à 200 mm (support non résistant à la pression)

**Veuillez observer les mesures limites de largeur par rapport à la projection pour le nombre de consoles par bras, car le rapport largeur/projection diminue si deux consoles sont utilisées par bras.** Vous trouverez les forces d'extraction de la version « avec Volant Plus » dans la vue d'ensemble des consoles !

-  1 x plaque de montage  
250 x 290 x 15 mm y compris  
1 x console murale 85 mm par bras  
Nombre d'éléments de fixation : 8
-  1 x plaque de montage  
450 x 200 x 30 mm y compris  
1 x console murale 85 mm par bras ou  
 1 x plaque de montage 450 x 200 x 30 mm y compris 2 x console murale 85 mm par bras  
Nombre d'éléments de fixation : 12
-  1 x plaque de montage  
640 x 200 x 30 mm y compris  
1 x console murale 85 mm par bras ou  
 1 x plaque de montage 640 x 200 x 30 mm y compris 2 x console murale 85 mm par bras  
Nombre d'éléments de fixation : 24
-  1 x plaque de montage  
660 x 300 x 15 mm y compris  
1 x console murale 85 mm par bras ou  
 1 x plaque de montage 660 x 300 x 15 mm y compris 2 x console murale 85 mm par bras  
Nombre d'éléments de fixation : 12
-  1 x plaque de montage  
660 x 390 x 15 mm y compris  
1 x console murale 85 mm par bras ou  
 1 x plaque de montage 660 x 390 x 15 mm y compris 2 x console murale 85 mm par bras  
Nombre d'éléments de fixation : 12

#### Veuillez noter que:

**à partir d'une largeur de 401 cm ou projection de 360 cm** il faut en plus

– pour plaques de montage d'une épaisseur de **15 mm**

1 x console murale 85 mm y compris  
1 x cale 100 x 180 x 15 mm  
comme console centrale.

– pour plaques de montage d'une épaisseur de **30 mm**

1 x console murale 85 mm y compris  
2 x cale 100 x 180 x 15 mm  
comme console centrale.

Le nombre de moyens de fixations augmente toujours de 2.

Il est possible d'utiliser aussi deux consoles par bras au lieu d'une console par bras en prenant en compte les mesures limites de largeur par rapport à la projection.

**Cela n'a aucun effet sur la force d'extraction ! Ne s'applique pas à la plaque de montage 250 x 290 x 15 mm !**

Dans les cellules encadrées en rouge, les groupes de consoles comprennent deux consoles par bras.

Largeur en cm	Projection en cm					
	150	200	250	300	350	400
200	115					
	249					
	125					
	111					
	81					
250	135	204				
	293	441				
	146	220				
	130	196				
	96	144				
300	155	235	334			
	336	506	718			
	168	253	359			
	149	225	320			
	110	166	235			
350	175	265	376	515		
	379	572	810	1107		
	190	286	405	553		
	168	255	361	494		
	124	187	266	363		
400	195	296	419	572		
	422	637	902	1230	1574	
	211	319	451	615	787	
	188	284	402	549	704	
	138	209	296	404	517	
450	215	326	462	629		
	466	703	994	1353	1732	2501
	233	351	497	676	866	1251
	207	313	444	604	774	1119
	152	230	326	444	569	823
500	236	356	505	687		
	509	768	1086	1476	2152	2734
	254	384	543	738	1076	1367
	226	342	485	659	962	1223
	166	252	356	485	707	899
550	256	387	548	744		
	552	834	1179	1599	2337	2966
	276	417	589	799	1168	1483
	245	371	526	714	1044	1327
	180	273	387	525	768	975
600	276	417	590			
	595	899	1271	1958	2522	3199
	298	450	635	979	1261	1599
	265	401	567	874	1127	1431
	195	295	417	643	829	1052
650	296	448	633			
	639	965	1363	2101	2707	3431
	319	482	681	1050	1354	1715
	284	430	608	938	1210	1535
	209	316	447	690	890	1128
700	316	478	767			
	682	1030	1651	2244		
	341	515	826	1122		
	303	459	737	1002	912	1160
	223	337	542	737	670	853

La force d'extraction indiquée diminue lors d'un montage sur un support résistant à la pression (voir à ce sujet le document de la vue d'ensemble des consoles)

## Forces d'extraction

### Force d'extraction en N par élément de fixation frontale pour montage au plafond

Veuillez observer les mesures limites de largeur par rapport à la projection pour le nombre de consoles par bras, car le rapport largeur/projection diminue si deux consoles sont utilisées par bras. Vous trouverez les forces d'extraction de la version « avec Volant Plus » dans la vue d'ensemble des consoles !

- 1 x console de plafond 85 mm y compris  
1 x console murale 85 mm par bras ou
- 2 x console de plafond 85 mm y compris  
2 x console murale 85 mm par bras  
Nombre d'éléments de fixation : 4 ou 8
- 1 x console de plafond 295 mm y compris  
1 x console murale 260 mm par bras ou
- 2 x console de plafond 295 mm y compris  
2 x console murale 260 mm par bras  
Nombre d'éléments de fixation : 12 ou 24
- 1 x console de plafond 295 mm y compris  
1 x console murale 295 mm par bras  
Nombre d'éléments de fixation : 12

**Veuillez noter que :**  
**à partir d'une largeur de 401 cm ou projection de 360 cm** il faut en plus 1 x console de plafond 85 mm y compris 1 x console murale 85 mm comme console centrale.  
Le nombre de moyens de fixations augmente toujours de 2.

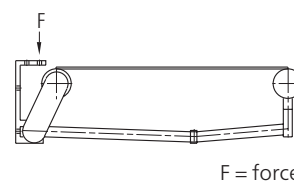
Il est possible d'utiliser aussi deux consoles par bras au lieu d'une console par bras en prenant en compte les mesures limites de largeur par rapport à la projection.

**Ce faisant, la force d'extraction indiquée diminue de moitié !**

**Ne s'applique pas aux cellules encadrées en rouge et à la combinaison console murale 295 mm avec console de plafond 295 mm !**

Les valeurs de la « console de plafond compacte » correspondent aux valeurs de la combinaison console de plafond 85 mm avec console murale 85 mm.

Largeur en cm	Projection en cm					
	150	200	250	300	350	400
200	907					
	310					
	309					
250	1059	1576				
	361	533				
	360	532				
300	1212	1806	2550			
	411	609	858			
	411	609	857			
350	1364	2035	2873	3920		
	462	686	965	1314		
	462	685	965	1314		
400	1516	2265	3195	4352	2792	
	513	762	1073	1458	938	
	512	762	1072	1458	1865	
450	1616	2441	3462	4725	3052	4400
	556	831	1172	1593	1028	1478
	556	831	1172	1593	2042	2941
500	1765	2666	3781	5152	3773	4807
	606	907	1279	1737	1269	1614
	606	907	1279	1736	2523	3212
550	1916	2895	4103	2810	4097	5215
	658	984	1387	948	1378	1750
	657	984	1387	1881	2740	3485
600	2064	3121	4421	3421	4420	5621
	708	1060	1494	1152	1485	1886
	707	1060	1494	2289	2955	3756
650	2212	3346	4740	3669	4743	6028
	758	1136	1601	1235	1593	2022
	758	1136	1601	2454	3170	4027
700	2361	3572	5710	3918	3583	4568
	808	1212	1926	1318	1205	1533
	808	1212	1925	2620		



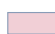
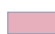




## Forces de cisaillement

### Forces de cisaillement en N par élément de fixation pour montage sur chevrons

Veuillez observer les mesures limites de largeur par rapport à la projection pour le nombre de consoles par bras, car le rapport largeur/projection diminue si deux consoles sont utilisées par bras. Vous trouverez les forces d'extraction de la version « avec Volant Plus » dans la vue d'ensemble des consoles !

#### Supports de chevrons de toit disponibles en versions gauche et droite

-  1x support pour chevron de toit y compris  
1x console murale 85 mm par bras ou
-  2x support pour chevron de toit y compris  
2x console murale 85 mm par bras  
**Cela est valable pour 2 consoles par bras à un chevron.**
-  2x support pour chevron de toit y compris  
2x console murale 85 mm par bras  
**Cela est valable pour 2 consoles par bras à des chevrons séparés.**
-  1x support pour chevron de toit avec  
1x plaque de montage pour chevrons y compris  
1x console murale 85 mm par bras ou
-  2x support pour chevron de toit avec  
2x plaque de montage pour chevrons y compris  
2x console murale 85 mm par bras  
**Cela est valable pour 2 consoles par bras à un chevron.**
-  2x support pour chevron de toit avec  
2x plaque de montage pour chevrons y compris  
2x console murale 85 mm par bras  
**Cela est valable pour 2 consoles par bras à des chevrons séparés.**

#### Veuillez noter que:

à partir d'une largeur de 401 cm ou projection de 360 cm il faut en plus  
1x support pour chevron de toit y compris  
1x console murale 85 mm  
comme console centrale.

Il est possible d'utiliser aussi deux consoles par bras au lieu d'une console par bras en prenant en compte les mesures limites de largeur par rapport à la projection.

**Ce faisant, la force d'extraction indiquée diminue de moitié !**

**Ne s'applique qu'à deux consoles par bras sur des chevrons séparés !**  
**Si deux consoles par bras sont fixées sur un chevron, la force de cisaillement n'est pas réduite ! weinor recommande l'utilisation de supports pour chevrons avec plaque de montage !**

Les éléments de fixation sont fournis avec les supports pour le montage sur chevrons.

Largeur en cm	Projection en cm					
	150	200	250	300	350	400
200	1270					
	581					
250	1485	2194				
	675	964				
300	1699	2515	3532			
	769	1101	1516			
350	1914	2836	3980	5407		
	863	1238	1705	2287		
400	2128	3157	4428	6003	7668	
	956	1375	1893	2535	3834	
450	2291	3424	4821	6540	8369	12050
	998	1459	2026	2725	4198	6040
500	2501	3741	5265	7132	9368	12165
	1088	1592	2210	2969	4198	5881
550	2715	4061	5712	7734	10368	14283
	1181	1728	2398	3226	4498	6281
600	2925	4378	6156	8440	11260	15398
	1271	1861	2583	3426	4736	6581
650	3136	4695	6600	9017	12448	17113
	1361	1994	2767	3626	5018	6981
700	3346	5011	7069	9614	13036	18113
	1451	2127	3326	4487	6091	8481

